

Сургутское городское муниципальное унитарное предприятие «Комбинат школьного питания»



Структурное подразделение

Столовая МБОУ
лицей № 3

000140

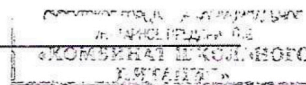
МБОУ МБОУ лицей №3

Материально-ответственное лицо

Мазур Н.Д.

Дата

25.11.2023



МЕНЮ

Наименование блюда	Вес блюда	пищевые вещества			Энергетическая ценность	№ рецептуры
		белки	жиры	углеводы		
Бесплатное питание (12 лет и старше)						
Бутерброд горячий с помидорами и сыром	60	4,62	2,60	14,07	101	ТТК № 74
Каша молочная ячневая (вязкая)	200	6,87	3,28	32,26	194	С6.2004 № 302
Масло сливочное	3,85	0,03	2,80	0,05	25,67	ТТК № 43
Чай с молоком	200	2,97	1,72	11,41	70,85	С6.1996 № 630
Хлеб столичный из ржано-пшеничной муки	25	1,67	0,25	11,03	54	ПП № 933
Итого:	489	16,16	10,65	68,82	445,52	
Завтрак (12 лет и старше)						
Каша гречневая рассыпчатая	180	9,22	6,97	41,39	285,6	С6.2004 № 508
Индейка тушеная в сметанном соусе	150	22,65	10,49	4,40	202,5	С6.2004 № 493
Зелень (укроп, петрушка)	0,2	0,01	0	0,02	0,09	ТТК № 41
Огурцы свежие, нарезка	30	0,24	0,02	0,74	4	ТТК № 45
Теплый компот "Рябинка" (смесь)	200	0,18	0,08	16,48	64,36	ТТК № 859
Хлеб столичный из ржано-пшеничной муки	25	1,67	0,25	11,03	54	ПП № 933
Хлеб пшеничный из муки в/с	25	1,72	0,25	12,01	58	ПП № 932
Итого:	610	35,69	18,06	86,07	668,55	
Обед (12 лет и старше)						
Суп с клецками	250	2,81	5,05	14,13	112,09	С6.2004 № 155
Индейка тушеная в сметанном соусе	150	22,65	10,49	4,40	202,5	С6.2004 № 493
Каша гречневая рассыпчатая	190	9,73	7,36	52,36	301,21	С6.2004 № 508
Зелень (укроп, петрушка)	1,48	0,04	0,01	0,13	0,65	ТТК № 41
Компот ягодно-яблочный "Клубника" (вит.70) (клубника, вишня, яблоко)	200	0,24	0,11	25,52	99,28	ТТК № 836-70
Хлеб столичный из ржано-пшеничной муки	25	1,67	0,25	11,03	54	ПП № 933
Хлеб пшеничный из муки в/с	25	1,72	0,25	12,01	58	ПП № 932
Итого:	841	38,86	23,52	119,58	827,73	
Льготное питание I смена (12 лет и старше)-завтрак						
Салат "Украинский"	100	4,91	8,83	6,58	123,3	ТТК № 12
Индейка тушеная в сметанном соусе	150	22,65	10,49	4,40	202,5	С6.2004 № 493
Каша гречневая рассыпчатая	180	9,22	6,97	49,61	285,36	С6.2004 № 508
Теплый компот "Рябинка" (смесь)	200	0,18	0,08	16,48	64,36	ТТК № 859
Хлеб столичный из ржано-пшеничной муки	25	1,67	0,25	11,03	54	ПП № 933
Хлеб пшеничный из муки в/с	25	1,72	0,25	12,01	58	ПП № 932
Итого:	680	40,35	26,87	100,11	787,52	

Директор ОУ
Заведующий производством
Медицинский работник



Handwritten signature of N.D. Mazur

Тостановский А.В.
Мазур Н.Д.
Шихбабаева З.З.

Наименование блюд	Вес блюда	пищевые вещества			Энергетическая ценность	№ рецептуры
		белки	жиры	углеводы		
Льготное питание I смена (12 лет и старше)-Обед						
Салат "Здоровье"	115	1,67	21,14	10,09	231,15	ТТК № 22
Суп с клецками	250	2,81	5,05	14,13	112,09	С6.2004 № 155
Филе индейки для I блюда	45	12,89	2,19	0,34	72	ТТК № 415
Биточек "Лада" (треска)	100	12,70	20,74	10,23	280	ТТК № 302
Рагу овощное	180	3,62	8,05	24,48	185,4	С6.2004 № 541
Зелень (укроп, петрушка)	0,4	0,01	0	0,03	0,18	ТТК № 41
Сок фруктовый	200	1,00	0,20	20,50	86	ПП
Печенье с начинкой "Слободское" (маргарин)	40	2,26	7,95	42,02	183,6	ТУ № 1512
Хлеб столичный из ржано-пшеничной муки	25	1,67	0,25	11,03	54	ПП № 933
Хлеб пшеничный из муки в/с	25	1,72	0,25	12,01	58	ПП № 932
Итого:	980	40,35	65,82	144,96	1 262,42	
Итого:	1 660	80,70	92,69	245,07	2 049,94	
Льготное питание II смена (12 лет и старше)-Обед						
Салат "Здоровье"	115	1,67	21,14	10,09	231,15	ТТК № 22
Суп с клецками	250	2,81	5,05	14,13	112,09	С6.2004 № 155
Филе индейки для I блюда	45	12,89	2,19	0,34	72	ТТК № 415
Биточек "Лада" (треска)	100	12,70	20,74	10,23	280	ТТК № 302
Рагу овощное	180	3,62	8,05	24,48	185,4	С6.2004 № 541
Зелень (укроп, петрушка)	0,4	0,01	0	0,03	0,18	ТТК № 41
Сок фруктовый	200	1,00	0,20	20,60	86	ПП
Печенье с начинкой "Слободское" (маргарин)	40	2,26	7,95	42,02	183,6	ТУ № 1512
Хлеб столичный из ржано-пшеничной муки	25	1,67	0,25	11,03	54	ПП № 933
Хлеб пшеничный из муки в/с	25	1,72	0,25	12,01	58	ПП № 932
Итого:	980	40,35	65,82	144,96	1 262,42	
Льготное питание II смена (12 лет и старше)-Полдник						
Салат "Украинский"	100	4,91	8,83	6,58	123,3	ТТК № 12
Индейка тушеная в сметанном соусе	150	22,65	10,49	4,40	202,5	С6.2004 № 493
Каша гречневая рассыпчатая	180	9,22	6,97	49,61	285,36	С6.2004 № 508
Теплый компот "Рябинка" (смесь)	200	0,18	0,08	16,48	64,36	ТТК № 859
Хлеб столичный из ржано-пшеничной муки	25	1,67	0,25	11,03	54	ПП № 933
Хлеб пшеничный из муки в/с	25	1,72	0,25	12,01	58	ПП № 932
Итого:	680	40,35	26,87	100,11	787,52	
Итого:	1 660	80,70	92,69	245,07	2 049,94	

Директор ОУ
Заведующий производством
Медицинский работник



Тостановский А.В.
Мазур Н.Д.
Шихбабаева З.З.